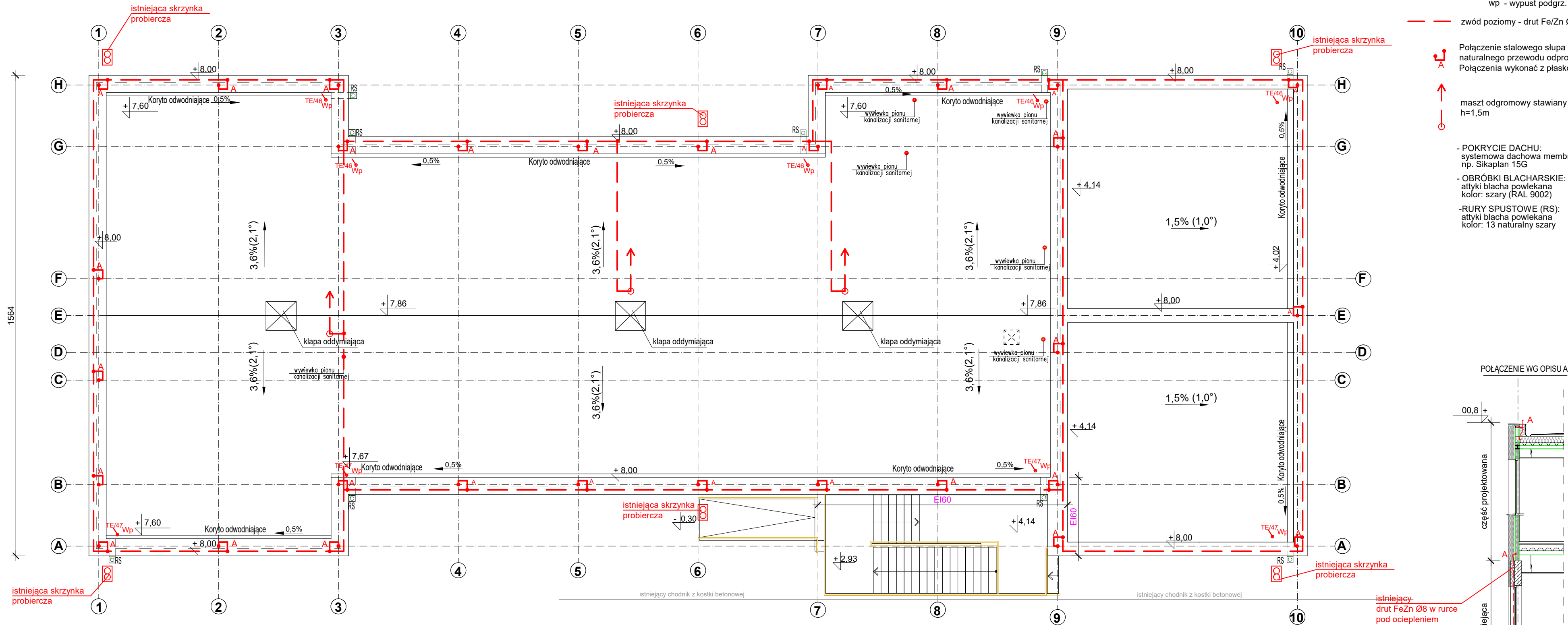


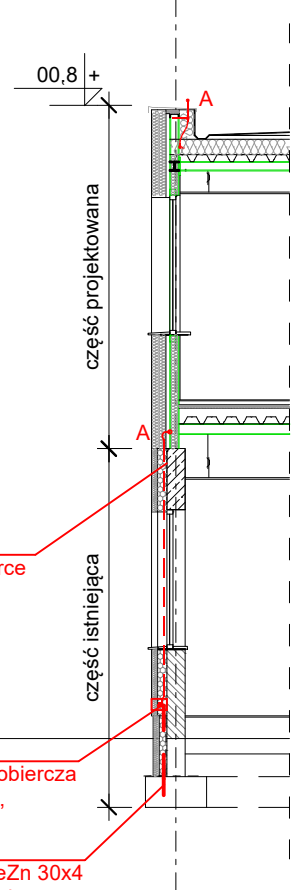
3964



LEGENDA:

- Wypust elektryczny (bezpośrednie podłączenie do urządzenia lub przewód zakończony puszką):
wp - wypust podgrz. na dachu
- zwód poziomy - drut Fe/Zn Ø8mm na uchwytych przyklejanych
- Połączenie stalowego słupa konstrukcyjnego budynku, pełniącego rolę naturalnego przewodu odprowadzającego ze zwodem poziomym .
Połączenia wykonać z płaskownika FeZn20x3.
- maszt odgromowy stawiany na fundamencie betonowym
h=1,5m
- POKRYCIE DACHU:
systemowa dachowa membrana izolacyjna PVC
np. Sikaplan 15G
- OBRÓBKI BLACHARSKIE:
atyki blacha powlekana
kolor: szary (RAL 9002)
- RURY SPUSTOWE (RS):
atyki blacha powlekana
kolor: 13 naturalny szary

POŁĄCZENIE WG OPISU A



UWAGI :

- WSZELKIE METALOWE ELEMENTY JAK TRASY KABLOWE, KANAŁY WENTYLACYJNE, RURY ITP ŁĄCZYĆ Z SIECIĄ POŁĄCZEŃ WYRÓWNAWCZYCH
- WSZYSTKIE POŁĄCZENIA SPAWANE INSTALACJI UZIEMIĄCEJ WYKONAĆ PRZEZ SPAWANIE ELEKTRYCZNE ORAZ ZABEZPIECZYĆ ANTYKOROZYJNIE
- WIDOCZNE ELEMENTY INSTALACJI UZIEMIĄCEJ I POŁĄCZEŃ WYRÓWNAWCZYCH POMALOWAĆ NA ŻÓŁTO-ZIELONO.
- WSZELKIE PRZEJŚCIA INSTALACJI PRZEZ POKAĆ DACHU NALEŻY WYKONAĆ STOSUNAJĄC PRZEPUSTY SYSTEMOWE GAWARANTUJĄCE WODOSZCZELNOŚĆ.
- REZYSTANCJA UZIEMIENIA $R \leq 10\Omega$

INWESTOR Łużyckie Centrum Recyklingu Sp. z o.o. Marszów 50A, 68-200 Żary KRS: 0000297754				
NAZWA INWESTYCJI Nadbudowa i przebudowa budynku biurowego Łużyckiego Centrum Recyklingu Sp. z o. o., z niezbędną infrastrukturą techniczną i zagospodarowaniem terenu Kategoria obiektu budowlanego XVI				
OBIEKT BUDYNEK BIUROWY				
ADRES BUD Marszów 50A, 68-200 Żary dz. nr 175/1 obręb 0013 Marszów jednostka ewidencyjna 081110_2 Żary - Gmina powiat żarski, województwo lubuskie				
PROJEKTANT mgr inż. Krzysztof Noweck	UPRAWNIENIA LBS/0011/POOE/14 w specjalności instalacyjnej w zakresie sieci, instalacji i urządzeń elektrycznych i elektroenergetycznych	PODPIS		
SPRAWDZAJĄCY mgr inż. Szymon Schmidt	UPRAWNIENIA LBS/0048/POOE/13 w specjalności instalacyjnej w zakresie sieci, instalacji i urządzeń elektrycznych i elektroenergetycznych	PODPIS		
NAZWA RYSUNKU RZUT DACHU - plan instalacji odgromowej dach				
DATA 04.03.2025	SKALA 1:100	BRANŻA ELEKTR.	Nr rys. PT-E-1.5	STRONA 21

PROJEKTANT NR SERWISOWY: AXOPK80DNZ